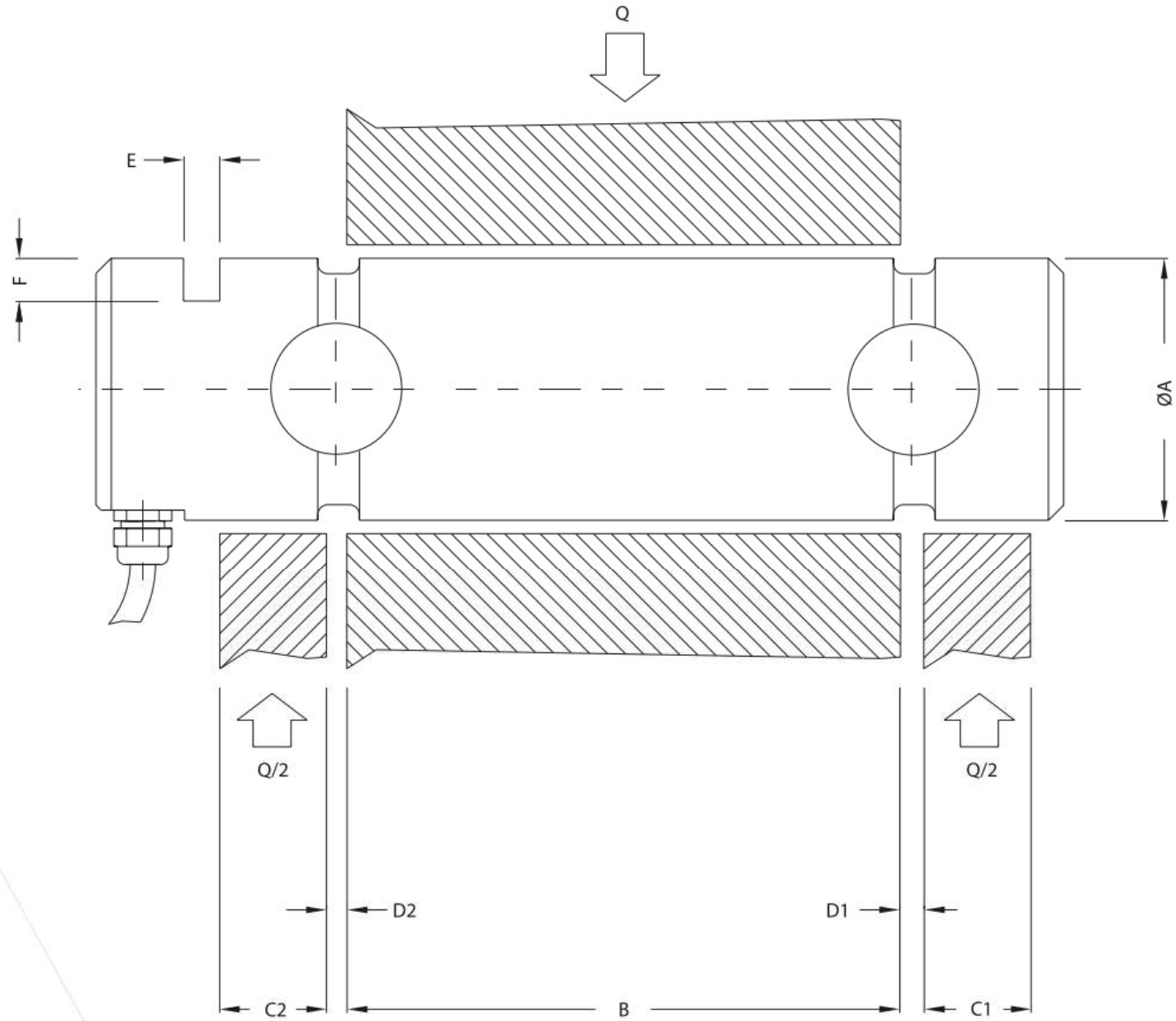


MODEL SPT3200 SPECIFICATIONS

| CARATTERISTICHE TECNICHE/TECHNICAL DATA | DATI/DATA* | UNITÀ/UNITS |
|--|--|-------------------------------|
| Carico limite/ Max. usable load | 150 | % Emax |
| Carico di rottura/ Destructive load | 500 | % Emax |
| Segnale uscita (dipende dal modello)/ Rated output (depending on model) (Cn) | 0.3..2 | mV/V |
| Massima deformazione elastica/ Nominal deflection | 0.2 | mm |
| Tolleranza uscita nominale/ Tolerance on rated output | 0.1 | % Cn |
| Tolleranza zero segnale/ Tolerance on zero output signal | 1 | % Cn |
| Errore totale (dipende dal modello)/ Total error (depending on model) | 0.2..1 | % Cn |
| Impedenza d'ingresso/ Input impedance | 350 ± 10 | ohms |
| Impedenza d'uscita/ Output impedance | 350 ± 2 | ohms |
| Impedenza d'isolamento/ Insulation impedance | >3000 | Mohms |
| Tensione d'alimentazione raccomandata/ Recommended supply voltage | 5..15 | Vcc/Vdc |
| Campo temperatura nominale/ Compensated temperature range | -10..+40 | °C |
| Campo temperatura ammesso/ Nominal temperature range | -20..+70** | °C |
| Materiale/ Construction | AISI 630 (17-4-PH) | Acciaio inox/ Stainless steel |
| Grado di protezione (dipende dal modello)/ Environmental protection (depending on model) | IP65..IP68 | |
| Lunghezza cavo/ Cable length | 5 m (standard) 4 conduttori, guaina in poliuretano, doppio schermo 5 m (standard) 4 wire, polyurethane jacket, dual floating screen | |

*In accordo con OIML R60/ *According to OIML R60

** Altre temperature (max. 200 °C) su richiesta/ ** Extended temperature ranges (max. 200 °C) on request



Dimensioni in mm. Toll. ± 0.5
 Dimensions in mm. Toll. ± 0.5